

4° Seminario

Collections

Status, criticità e prospettive delle collezioni naturalistiche
16 dicembre 2021



4° Seminario
Collections

Status, criticità e prospettive delle collezioni naturalistiche
16 dicembre 2021

Le nuove collezioni del Museo di Storia Naturale di Ferrara

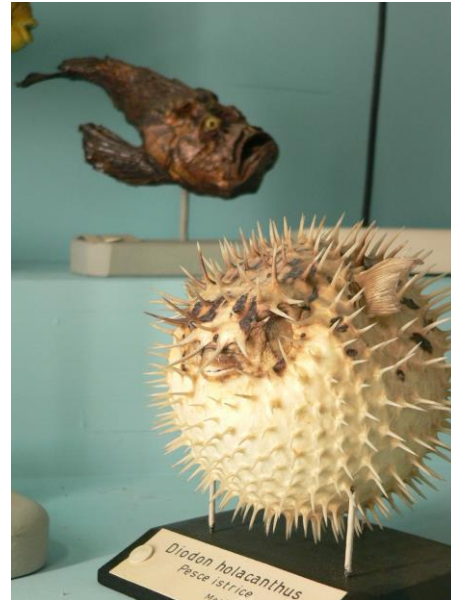
Stefano Mazzotti, Laura Bella, Irene Boreggio



Museo Civico di Storia Naturale di Ferrara



Le collezioni biologiche



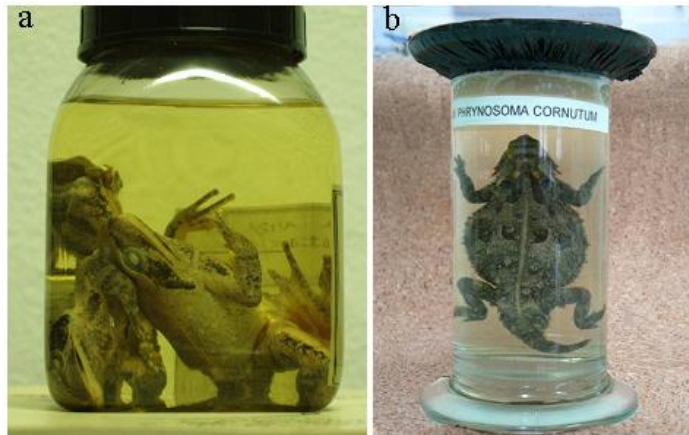


Le collezioni Erpetologiche

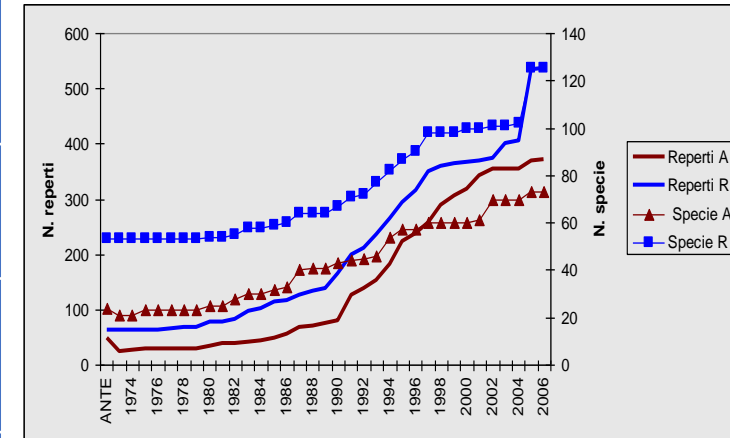
1.726 esemplari di Anfibi
797 esemplari di Rettili
per un totale di 2.523 es.

Anfibi: 82 % delle specie
europee;
85,3% di quelle italiane.

Rettili: 31 % delle specie
europee;
75 % di quelle italiane



Specie	Codici reperti MCSNFE	Ricercatori coinvolti	Ente di appartenenza
<i>Bombina pachypus</i> , <i>Bombina variegata</i>	AN0007; AN0020; AN0127; AN0166; AN0318; AN0025; AN0027; AN0105; AN0158	R. Dall'Olio., S. Mazzotti, G. Stagni, & R. Falconi	MCSNFE e UNIV. BOLOGNA
<i>Coronella austriaca</i> , <i>Natrix natrix</i>	RE0006; RE0007; RE0046; RE0105; RE0121; RE0125; RE0147; RE0150; RE0158; RE0160	R. Jones	BIOS 1, UNIV. CARDIFF, UK
<i>Lacerta viridis bilineata</i> , L. <i>viridis viridis</i> , L. <i>trilineata</i> , <i>Timon pater</i>	RE0008; RE0031; RE0044; RE0048; RE0100; RE0139; RE0356; RE0280; RE0294; RE0334; RE0355	G. Odierna	DIP. BIOL., UNIV. NAPOLI FEDERICO II
<i>Podarcis muralis</i>	RE0520; RE0521; RE0523; RE0524; RE0525; RE0526; RE0527; RE0528; RE0529; RE0530; RE0531; RE0532; RE0533; RE0534; RE0535; RE0536; RE0537; RE0539 RE0540; RE0543; RE0544 ; RE0545; RE0546; RE0550	V. Caputo	UNIV. ANCONA
<i>Rana latastei</i> □ <i>R. graeca</i> □ <i>R.</i> <i>italica</i> □ <i>R.</i> <i>dalmatina</i>	AN0132; AN0134; AN0136; AN0137; AN0065; AN0077; AN0001; AN0003; AN0004; AN0018; AN0051; AN0052; AN0071; AN0079; AN0002; AN0006; AN0013; AN0019; AN0045; AN0048; AN0063; AN0073; AN0141	R. Dall'Olio, B. Mantovani	DIP. BIOL., UNIV. BOLOGNA
<i>Rana temporaria</i>	AN0188; AN0191; AN0327; AN0373	C. Miaud	UMR CNRS 5553 BIOL. DES POPULATIONS D'ALTITUDE, UNIV. DE SAVOIE, F
<i>Salamandrina terdigitata</i>	AN0056; AN0135	M. Mattocchia, A. Romano & V. Sbordoni	
<i>Vipera aspis</i>	RE0015; RE0029; RE0038; RE0042; RE0061; RE0081; RE0106; RE0133; RE0134; RE0142; RE0189; RE0195; RE0196; RE0205; RE0208; RE0211; RE0212; RE0213; RE0282; RE0302; RE0331	A. Conelli	LAB. BIOL. CONS. BAT. BIOL. INST. D'ECOLOGIE LAUSANNE, CH
<i>Vipera aspis</i>	RE0106; RES211; RE0213; RE0142 ; RE0361	M. Zuffi	M.S. N. T. DI CALCI. UNIV. PISA
<i>Vipera berus</i>	RE0082 ; RE0029	S. Ursenbacher	LAB. BIOL. CONS. BAT. BIOL. INST. D'ECOLOGIE LAUSANNE, CH
<i>Zootoca vivipara</i>	RE0124; RE0203	B. Heulin, Guillaume C.P.	STAT. BIOL. DE PAIMPONT, F



Collezioni ornitologiche

N = 1963

La collezione denominata col nome del naturalista e tassidermista **Luciano Landi** è composta da **251 esemplari** risalenti per lo più al ventennio dal 1960 al 1980, tutti preparati e montati ottimamente dallo stesso Landi, suddivisi in **140 specie** per 42 Famiglie e 15 Ordini, provenienti prevalentemente dall'Emilia-Romagna orientale (province di Ravenna, Ferrara e Bologna) e dal Delta del Po.

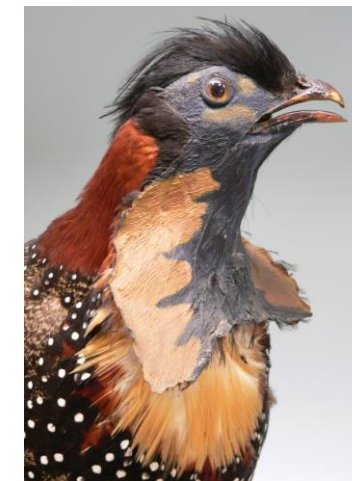


La collezione **Alberto Ravani** donata dai famigliari al Museo è composta da **106 esemplari** suddivisi in **59 specie** per 19 Famiglie e 14 Ordini, provenienti dal ferrarese e dall'Europa orientale



La collezione **della Provincia di Ferrara** conta **401 esemplari** suddivisi in **187 specie** provenienti dal ferrarese

Collezione Storica: 542 esemplari suddivisi in 23 Ordini e 99 Famiglie per un totale di **425 specie**



Collezione Giulio Teodorani:
271 esemplari, 138 specie
1961 – 1980
Delta Po, Romagna



Collezione Galli, frutto di un sequestro e conseguente affidamento in custodia al Museo, è composta da **276 esemplari** per **186 specie** per lo più di origine Oloartica (Nord America, Europa e Asia)



Collezione ornitologica di studio:
233 esemplari; 74 specie; dal 1988 al 2017, Delta Po e Regione Emilia Romagna



I Mammiferi del Museo



La **collezione storica** è rappresentata da **214** campioni comprensivi di reperti osteologici ed esemplari tassidermizzati naturalizzati; la **collezione di studio** da circa 1600 esemplari. Complessivamente la collezione comprende 59 famiglie per un totale di 140 specie determinate. Nella collezione sono presenti il 38 % delle Famiglie sul totale di quelle oggi conosciute, il 22 % delle specie europee e il 49 % di quelle italiane.





Canis aureus, una femmina di 19 mesi

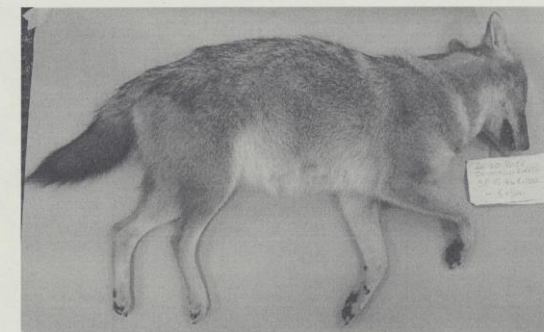
Strada del Vallone, loc. Palchisce (Doberdò del Lago, Gorizia)
45.867855, 13.564510

26ott2018

R. De Vetta leg.

P 10489 TC 785 C 260 PP 165 O 91

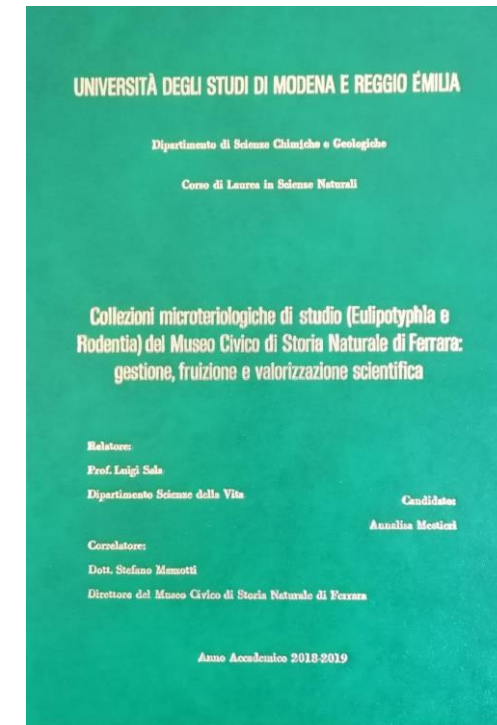
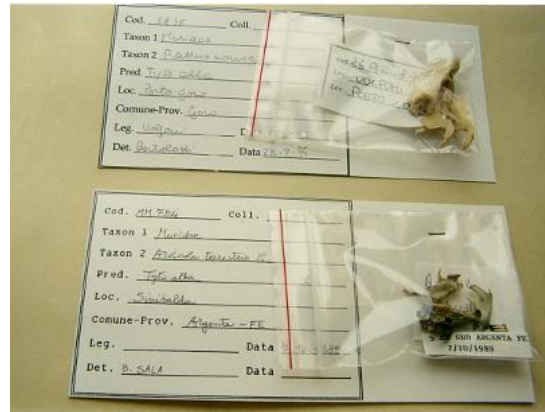
- Esemplare investito sul lato dorso-laterale destro, con forte trauma toracico e addominale, con evidenti emorragie interne.
- Un polmone è lacerato come conseguenza del trauma, ma entrambi i polmoni mostrano chiari sintomi di polmonite pregressa.
- Cranio intero.
- 2 mamme inguinali evidenti, mai sottoposte a suzione.
- Utero filiforme giovanile, sembra confermare la stima dell'età già formulata.
- Stomaco pieno di frammenti di pelle di Cervide (cfr. *Capreolus*) da macellazione venatoria.
- Nell'intestino abbondanti resti di ungulato mummificato con gran numero di puppe di ditteri necrofagi, sicura evidenza di consumo di cadaveri putrescenti, e diversi semi di frutti dolci di rosacee selvatiche o domestiche.



Visione laterale destra dell'esemplare. Foto L. Lapini.



L'esempio delle collezioni microteriologiche



Analisi morfometriche e genetiche



Moscardino
Muscardinus avellanarius

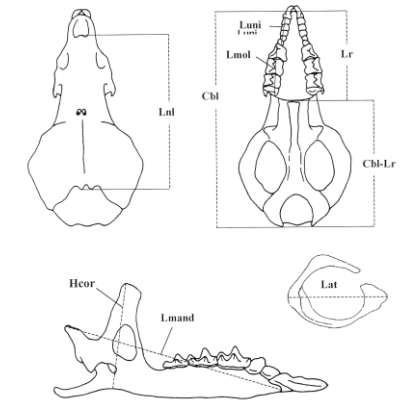
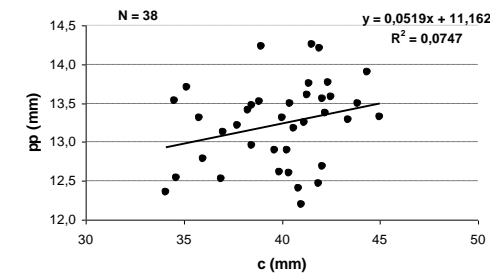
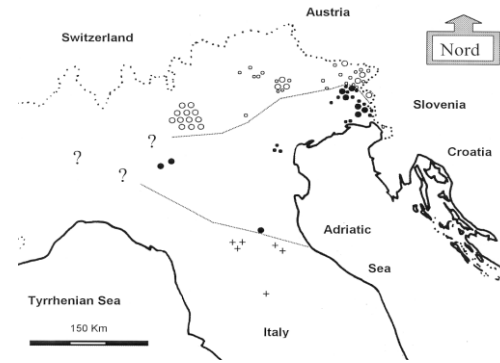
analisi genetiche in
collaborazione con
Università di Liegi

Topolino delle risaie
Micromys minutus

analisi genetiche in
collaborazione con
CNR



Sorex araneus - antinorii – arunchi



analisi genetiche
in collaborazione
con
Università di
Losanna (CH)



Collezioni malacologiche

Collezione Antichi



La collezione, comprendente **1166 esemplari** e **695 specie** del genere *Conus* provenienti da tutto il mondo è stata donata al Museo dagli eredi Arnaldo, Elsa e Romano nel 1997.

Collezione Storica, 2071 es. 683 sp.



Collezione Chesi, 531 specie

Papustyla pulcherrima



Papua Nuova Guinea



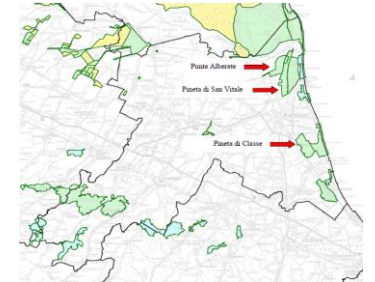
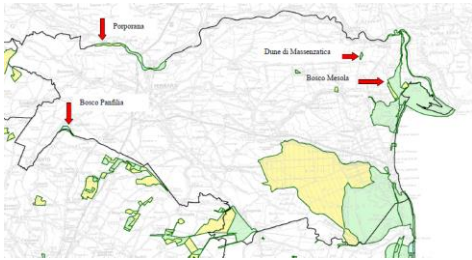
La collezione malacologica “Giorgio Lazzari”



La collezione Giorgio Lazzari, acquisita nel 1999, consta di circa **3500** specie in particolare terrestri e dulciacquicole del Paleartico e Australi per un numero di esemplari superiore a **100.000**. Vi sono molte serie (vari esemplari rappresentativi delle popolazioni campionate) di specie della Russia, dei Pirenei e italiane (in particolare della Sicilia e Adriatico) di ambienti salmastri, d'acqua dolce e terrestri. Buona parte degli esemplari, raccolti prevalentemente tra la fine degli anni '70 e l'inizio degli anni '90, proviene dall'Italia ed in particolare dall'Emilia-Romagna. **Riveste un alto interesse tassonomico e faunistico.**



Collezioni malacologiche e monitoraggi delle comunità di molluschi terrestri del Delta del Po e della Pianura Padana orientale: il Progetto CoSMoS - Collecting Snails, Monitoring Snails



Stefano Mazzotti ¹, Giorgio Lazzari ², Andrea Benocci ^{3,4}, Giuseppe Manganelli ^{3,4}

1 Museo Civico di Storia Naturale,

2 L'ARCA, Associazione di volontariato Ravenna

3 Museo di Storia Naturale dell'Accademia dei Fisiocritici, Siena

4 Dip. Scienze Fisiche della Terra e dell'Ambiente, Università di Siena



RISULTATI

51 specie rilevate nell’area di studio; 25 nei siti Ferrara, 47 Ravenna
43 specie in Collezione Lazzari (prevalentemente siti Ravenna)
39 specie (76,5 %) confermate con i campionamenti CoSMoS
4 specie presenti nella collezione non confermate dai campionamenti CoSMoS



BM (FE)	BF (FE)	BP (FE)	DM (FE)	PA (RA)	PC (RA)	PS (RA)
------------	------------	------------	------------	------------	------------	------------

Tot. solo specie Coll. Lazzari	2	0	0	0	10	9	6
Tot. solo specie CoSMoS	14	10	12	9	6	8	7
Tot. specie trovate da entrambi	0	0	0	0	23	18	31
Totale specie	16	10	12	9	39	35	44



Rilevate tre specie aliene: *Bulgarica denticulata*, *Paralaoma servilis* e *Lucilla singleyana* Non presenti nella Coll. Lazzari

Collezioni malacologiche e monitoraggi delle comunità di molluschi terrestri del Delta del Po e della Pianura Padana orientale: il Progetto CoSMoS - Collecting Snails, Monitoring Snails

STEFANO MAZZOTTI
LAURA SENSI
DANIO MISEROCCHI
Museo Civico di Storia Naturale di Ferrara, Via Filippo De Pisis 24 - 44121 Ferrara (Italy) - E-mail: s.mazzotti@comunefe.it

GIORGIO LAZZARI
L'ARCA, Associazione di volontariato Ravenna

ANDREA BENOCCHI
GIUSEPPE MANGANELLI
Dipartimento Scienze Fisiche della Terra e dell'Ambiente, Università di Siena - Museo di Storia Naturale dell'Accademia dei Fisiocritici, Siena

RIASSUNTO

Il Progetto CoSMoS è un’iniziativa di “scienza partecipata” (Citizen Science) con moduli didattico-educativi diretti a studenti e cittadini. Il progetto prende in esame i molluschi terrestri (Gastropodi) in sette siti nel Delta del Po e nella Pianura Padana Orientale (3 in provincia di Ravenna e 4 in provincia di Ferrara) e prevede il monitoraggio e il confronto tra dati faunistici attuali e storici, quest’ultimi desunti dalla collezione malacologica “Giorgio Lazzari” del Museo di Storia Naturale di Ferrara. In tutto sono state accertate 51 specie, 44 delle quali erano presenti nei rilievi storici. Quasi tutte le specie rinvenute sono autoctone: soltanto tre sono aliene. Da un punto di vista ecologico, prevalgono le specie più o meno strettamente legate agli ambienti forestali, ma non mancano entità tipiche di altri ambienti o entità eurasiche. Da un punto di vista faunistico-biogeografico il risultato più interessante è il ritrovamento, a sud del Po, di due entità (*Fruticicola fruticum* e *Monachoides incarnatus*) a distribuzione europea e presenti nel nostro paese nell’area alpina e prealpina.

Parole chiave: Collezioni malacologiche museali, Monitoraggio comunità molluschi terrestri, Delta del Po, Pianura Padana orientale, Italia Settentrionale.

ABSTRACT

Museum collection and monitoring of land snail communities in the Po River Delta and Eastern Po Plain, Northern Italy: The CoSMoS - Collecting Snails, Monitoring Snails Project

The CoSMoS project is an initiative of Citizen Science with teaching and educational modules for students and citizens. The project examines the terrestrial molluscs (gastropods) in seven sites in the Po Delta and in the Eastern Po Valley (3 in the province of Ravenna and 4 in the province of Ferrara) and considers the monitoring and the comparison of current and historical faunal data. The latter can be derived from the malacological collection “Giorgio Lazzari” of the Natural History Museum of Ferrara. 51 species were collectively assessed, 44 of which were present in the historical surveys. Almost all species found are indigenous: only three are alien. From an ecological point of view, species closely linked to forest environments prevail, but there are also typical entities of other environments or very adaptable entities. From the biogeographical point of view, the most interesting result is the discovery, south of the Po, of two entities (*Fruticicola fruticum* and *Monachoides incarnatus*) which have a European distribution and in our country usually occur in Alpine and pre-Alpine areas.

Key words: Malacological collections, Land snails monitoring, Po River Delta, Eastern Po Plain, Northern Italy.

INTRODUZIONE

da alcuni lavori di carattere faunistico (FABBRI & LANDI, 1999; LAZZARI, 2007; AIBANO *et al.*, 2013; 2014; GHEZZI, 2013). Per questo motivo si è ritenuto interessante approntare un progetto di ricerca al fine di comprendere lo status delle comunità di molluschi terrestri viventi in quest’area, considerando quanto questi organismi siano sensibili all’alterazione e alla scomparsa di habitat indotte da cause antropiche dirette (inquinamento, introduzione di specie aliene) o indirette (mutamenti climatici). Queste caratteristiche, unitamente alla facilità di campio-



Collezione Paolo Albano



Località:

- Pineta di Classe (RA)
- Bentivoglio, San Pietro in Casale, Malalbergo, Baricella (BO)
- Boschi di San Luca e Destra Reno (BO)
- Laghi di Suviana e Brasimone (BO)

Totale specie: 62



© 2019 - G. & Ph. Poppe



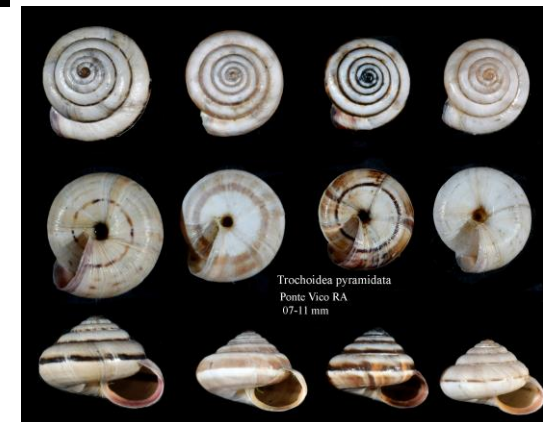
Collezione Edgardo Bertaccini

Località:

- Roncadello (FC)
- Pontevico (RA)
- Branzolino Minarda (FC)
- Ravaldino in Monte (FC)
- Castrocara, Loc. Monte Cerreto (FC)

Totale specie bivalvi: 8

Totale specie gasteropodi: 20



Le collezioni di Scienze della Terra

Collezione Conti



- Collezioni mineralogiche
- Collezioni petrologiche
- Collezioni paleontologiche



COLLEZIONI DI SCIENZE DELLA TERRA

Collezione storica (minerali, rocce, fossili)	~ 4.700
Collezione didattica (minerali, rocce, fossili)	1.150
Reperti in esposizione (minerali, rocce, fossili)	1.019
Collezione Conti (fossili)	~ 6.000
Collezione di "Vienna" (fossili)	3.374
Collezione Pesarini (fossili)	1.941
Collezione Tchprassian (fossili)	1.604
Collezione Campadelli (fossili)	831
Collezione Dal Rio (minerali-fossili)	~ 50
Collezione Antichi (fossili)	54

~ 21.000 reperti



La più recente acquisizione: la collezione mineralogica e paleontologica **Roberto Roda**



