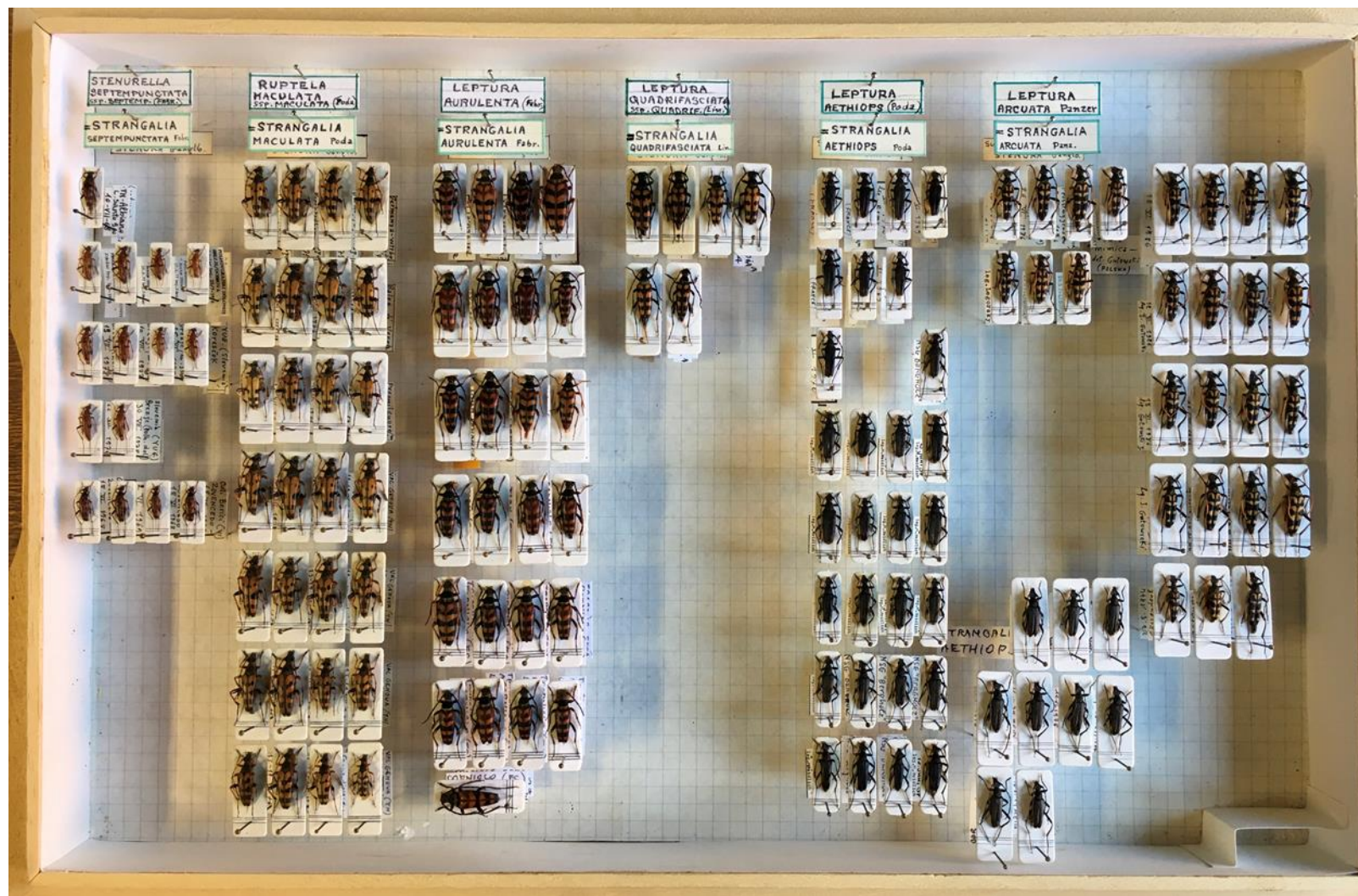


Le collezioni entomologiche Fausto Pesarini



Workshop Collections, 16 dicembre 2021

Le collezioni entomologiche

Collezione Storica (CS)

Tipologia: Collezione entomologica generalista (tutti gli Ordini)

Dimensione: 562 reperti

Collezione Generale (CG)

Tipologia: Collezione entomologica generalista (tutti gli Ordini)

Dimensione: indicativamente 45.000 esemplari (stima)

Collezione Grillenzoni (GR)

Tipologia: Collezione entomologica generalista (tutti gli Ordini) articolata in una *sezione sistematica* essenzialmente Coleotterologica e in una *sezione biologica*.

Dimensione: c.ca 10.500 esemplari la sola sezione sistematica

Collezione Carlo Pesarini (CP)

Tipologia: Collezione entomologica specializzata (Coleoptera Carabidae prevalentemente italiani)



Collezione Campadelli (CA)

Tipologia: Collezione entomologica generalista (tutti gli Ordini) articolata in una *sezione sistematica* e in una *sezione biologica*

Dimensione: indicativamente 120.000 esemplari la sola sezione sistematica

(c.ca 50.000 Coleoptera, c.ca 45.000 Hymenoptera, c.ca 25.000 altri Ordini)

Collezione Lucchini (LU)

Tipologia: Collezione entomologica specializzata (Coleoptera Scarabaeoidea) paleartico-occidentali italiani e sud-europei occidentali).

Dimensione: 53.157 esemplari

Collezione Bizzi (BI)

Tipologia: Collezione entomologica specializzata (Ropaloceri e Macroeteroceri) di carattere regionale (Veneto, in particolare provincia di Vicenza).

Dimensione: 5.317 esemplari

Collezione Fausto Pesarini (FP)

Tipologia: Collezione entomologica specialistica (Hymenoptera Symphyta mondiali, ma prevalentem. paleartico-occidentali)

Dimensione: indicativamente 10.000 esemplari (stima)



Le nuove acquisizioni

Collezione Contarini

Tipologia: Collezione entomologica prevalentemente coleotterologica e lepidotterologica

Dimensione: 34.900 reperti

Collezione Senni

Tipologia: Collezione entomologica prevalentemente coleotterologica

Dimensione: 55.521 reperti

Collezione Pederzani

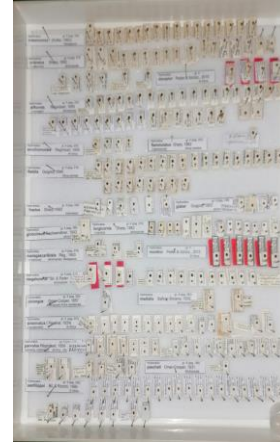
Tipologia: Collezione entomologica specialistica di Coleotteri acquatici, con numerosi Tipi

Dimensione: 48.150 reperti

Collezione Generani-Scaramozzino

Tipologia: Collezione entomologica specialistica di Imenotteri (terebranti, aculeati e Scolioidea)

Dimensione: circa 10.000 reperti



**L'insieme delle collezioni entomologiche ammonta a circa
mezzo milione di campioni. Solo i Coleotteri Carabidi
contano 41.146 esemplari**

Schermata dell'inventario topografico digitale

1214	Colonna 4 dall'alto					
1215	SEZIONE	PROGRESSIVO SC.	COLLEZIONE	MATERIALE	CODICE SCATOLA	CONTENUTO
1216	E	1	SE	M00	Ea 10	n. 54 Hymenoptera Aculeata di w. fam. (di cui 34 det. + 20 indet.) + n. 4 Diptera di w. fam. +
1217	E	2	SE	H00	Ea 11	n. 22 Hymenoptera Symphyta tutti det. + n. 35 Hym. Apocrita (28 Terebranti di cui 2 determ.
1218	E	3	SE	C01		n. 35 Carabidae indet. di cui 31 Carabus spp. (alcuni dannegg.)
1219	E	4	SE	C01		n. 322 Carabidae in parte determ. (alcuni dannegg.)
1220	E	5	SE	C01		n. 248 Carabidae in parte determ.
1221	E	6	SE	C01		n. 39 Carabidae in parte determ.
1222	E	7	SE	C01		n. 331 Carabidae in parte determ. (alcuni dannegg.) + alcuni frammenti
1223	E	8	SE	C02-C04		n. 82 Dytiscidae + n. 26 Histeridae + n. 15 Silphidae indet. + n. 1 es. Coleoptera non identif.
1224	E	9	SE	C03		n. 159 Hydrophilidae in parte determ.
1225	E	10	SE	C05		n. 96 Staphylinidae indet. (alcuni senza località)
1226	E	11	SE	C07		n. 65 Geotrupidae + n. 54 Scarabaeidae (di cui 6 Dynastinae + 40 Melolonthinae + 7 Rutelinae
1227	E	12	SE	C07		n. 5 Geotrupidae (n. 4 determ.) + n. 256 Scarabaeidae (di cui 107 Aphodiinae + 149 Scarabaei
1228	E	13	SE	C07		n. 15 Geotrupidae determ. + n. 96 Scarabaeidae (di cui 1 Scarab. Onthophagini + 2 Dynastinae
1229	E	14	SE	C08		n. 61 Elatendae + n. 15 Buprestidae in parte determ.
1230	E	15	SE	C00		n. 48 Coleoptera di w. fam. determ. (di cui n. 38 Diversicornia + n. 10 Heteromera) + n. 13 Leio
1231	E	16	SE	C15		n. 160 Tenebrionidae di cui n. 7 es. extraeuropei (Tunisia) in parte determ.
1232	E	17	SE	C15		n. 80 Tenebrionidae (di cui n. 71 Alleculinae) indetermin.
1233	E	18	SE	C16		n. 149 Cerambycidae (alcuni dannegg. e/o senza loc.) + n. 3 Lucanidae tutti indetermin.
1234	E	19	SE	C17		n. 677 Chrysomelidae (alcuni senza loc.) tutti indetermin.
1235	E	20	SE	C18		n. 223 Curculionidae tra cui n. 2 es. esotici (Tanzania) in parte determ. (alcuni senza loc.)
1236	E	21	SE	C00		n. 105 Coleoptera di w. fam. indetermin. di cui n. 2 es. esotici (Thailandia) + n. 12 es. di w. Ordin
1237	E	22	SE	C00		w. buste imballate entro contenitori con es. di Coleoptera da preparare
1238	E	da 23 a 26	//	//		Spazi vuoti
1239	ARMADIO 11					
1240	VUOTO					
1241	SALA II COLLEZIONI ENTOMOLOGIA					
1242	ARMADIO 12					
1243	Colonna 1 dall'alto					
1244	SEZIONE	PROGRESSIVO SC.	COLLEZIONE	MATERIALE	CODICE SCATOLA	CONTENUTO
1245	E	1	CO	L10	252*	n. 72 Lycaenidae (tutti Plebejus argus)
1246	E	2	CO	L10	253*	n. 100 Lycaenidae di cui 87 Lycaeides abetonica (n. 3 es. antrenizz.) + 13 L. idas typ. SANIFI
1247	E	3	CO	L10	254*	n. 42 Lycaenidae (tutti Lycaeides argyrognomon "razza mira")
1248	E	4	CO	L10	255*	n. 85 Lycaenidae (tutti Polyommatus icarus "razza Zelleri")
1249	E	5	CO	L10	256*	n. 96 Lycaenidae (tutti Polyommatus icarus "razza Zelleri")
1250	E	6	CO	L10	257*	n. 93 Lycaenidae (27 Polyommatus daphnis + 66 Glaucopsyche alexis)
1251	E	7	CO	L10	258*	n. 75 Lycaenidae (da Lycaena phlaeas a L. hippothoe)
1252	E	8	CO	L10	259*	n. 72 Lycaenidae (45 Lycaena dispar + 27 L. thersamon)
1253	E	9	CO	L10	260*	n. 74 Lycaenidae (tutti Lycaena [Heodes] virgaureae)
1254	E	10	CO	L10	261*	n. 45 Lycaenidae (12 Lampides boeticus + 33 Leptotes [Syntharuchus] pyrrhous)
1255	E	11	CO	L10	262*	n. 91 Lycaenidae (tutti Polyommatus [Lysandra] condon)
1256	E	12	CO	L10	263*	n. 60 Lycaenidae (da Polyommatus thersites a P. dorylas [= argester])
1257	E	13	CO	L10	264*	n. 81 Lycaenidae (da Polyommatus escheri a P. dolus)
1258	E	14	CO	L10	265*	n. 100 Lycaenidae (da Callophrys rubi a lolana iolas [incl. Polyommatus eos]) di cui alcuni es.
1259	E	15	CO	L10	266*	n. 62 Lycaenidae (da Maculinea arion a Thecla betulae) di cui alcuni es. antrenizz. (n. 2-3 es.

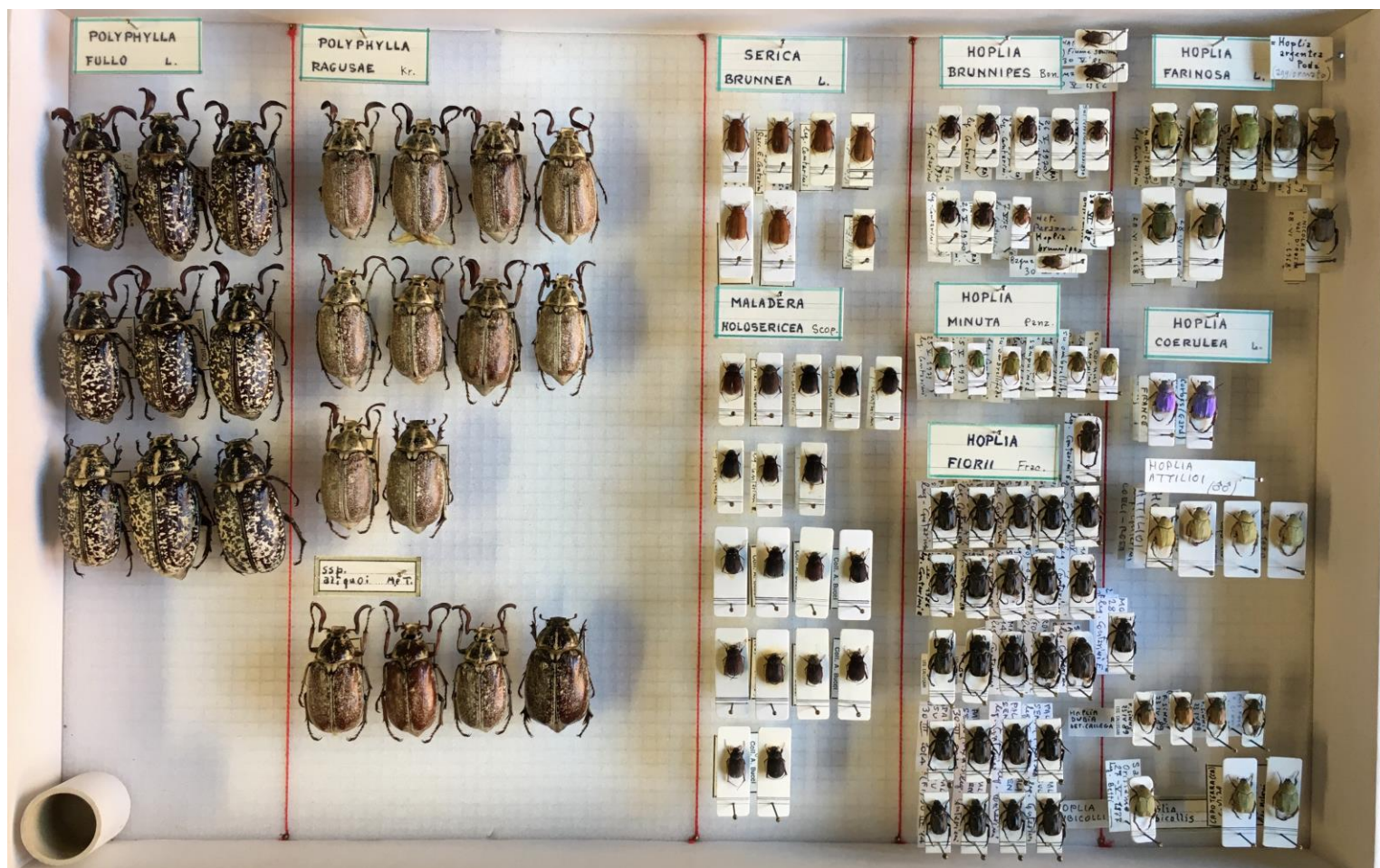
**Una pagina
dell'inventario
della
Collezione
Pederzani**

1	Dineutus	<i>aereus</i> (Klug in Ehrenberg, 1834)	AF	Protodineutu	115	0	11
		idem doppi			34	0	16
2	Dineutus	<i>fauveli</i> Régimbart, 1884	AF	Spinosodineutes	12	0	11
3	Dineutus	<i>angustus</i> LeConte, 1878	NA	Cyclinus	3	0	11
4	Dineutus	<i>assimilis</i> Kirby, 1837 (= <i>americanus</i> Say)	NA	Cyclinus	1	0	11
5	Dineutus	<i>ciliatus</i> Forsberg, 1821	NA	Cyclinus	4	0	11
6	Dineutus	<i>discolor</i> Aubé, 1838	NA	Cyclinus	12	0	11
7	Dineutus	<i>emarginatus</i> (Say, 1823)	NA	Cyclinus	1	0	11
8	Dineutus	<i>carolinus</i> LeConte, 1868	NA NT	Cyclinus	2	0	11
9	Dineutus	<i>australis</i> (Fabricius, 1775)	OR AU	Cyclinus	12	0	11
10	Dineutus	<i>grossus angolensis</i> Régimbart, 1883	AF	Protodineutus	2	0	12
11	Dineutus	<i>grossus grossus</i> (Modeer, 1776) (= <i>grossus africanus</i>)	AF	Protodineutus	14	0	12
12	Dineutus	<i>indus</i> (Fabricius, 1798)	AF	Protodineutus	1	0	12
13	Dineutus	<i>micans</i> (Fabricius, 1792)	AF	Protodineutus	29	0	12
14	Dineutus	<i>grandis</i> (Klug in Ehrenberg, 1834)	AF PL	Protodineutus	10	0	12
15	Dineutus	<i>neohollandicus</i> Ochs, 1926	AU	Spinosodineutes	6	0	12
16	Dineutus	<i>nigrior</i> Roberts, 1895	NA	Cyclinus	1	0	12
17	Dineutus	<i>indicus</i> Aubé, 1838	OR	Protodineutus	12	0	12
18	Dineutus	<i>mellyi mellyi</i> Régimbart, 1883	OR	Dineutus	6	0	12
19	Dineutus	<i>mellyi insularis</i> Régimbart, 1907	OR	Dineutus	1	0	12
20	Dineutus	<i>politus</i> Macleay, 1825	OR	Dineutus	3	0	12
21	Dineutus	<i>orientalis</i> (Modeer, 1776) (= <i>orientalis marginatus</i>)	PL OR	Spinosodineutes	19	0	12
22	Dineutus	<i>proximus</i> Aubé, 1838	AF	Protodineutus	12	0	13
23	Dineutus	<i>sharpi</i> Régimbart, 1883	AF	Spinosodineutes	18	0	13

Collezione Contarini

- Collezione entomologica prevalentemente coleotterologica...

**Una cassetta (“insettario”)
di Scarabeidi
(Melolontini e Hopliini)
della Collezione Contarini
(E/CO/C07/122)**



Una cassetta di Cerambicidi Lepturini della Collezione Contarini

(E/CO/C16/12)



Collezione Contarini

- Collezione entomologica prevalentemente coleotterologica e...
- lepidotterologica

**Una cassetta di Licenidi
della Collezione Contarini**
(E/CO/L10/264)



Collezione Senni

- Collezione entomologica prevalentemente **coleotterologica**

Una cassetta di Carabidi (*Carabus*) della Collezione Senni

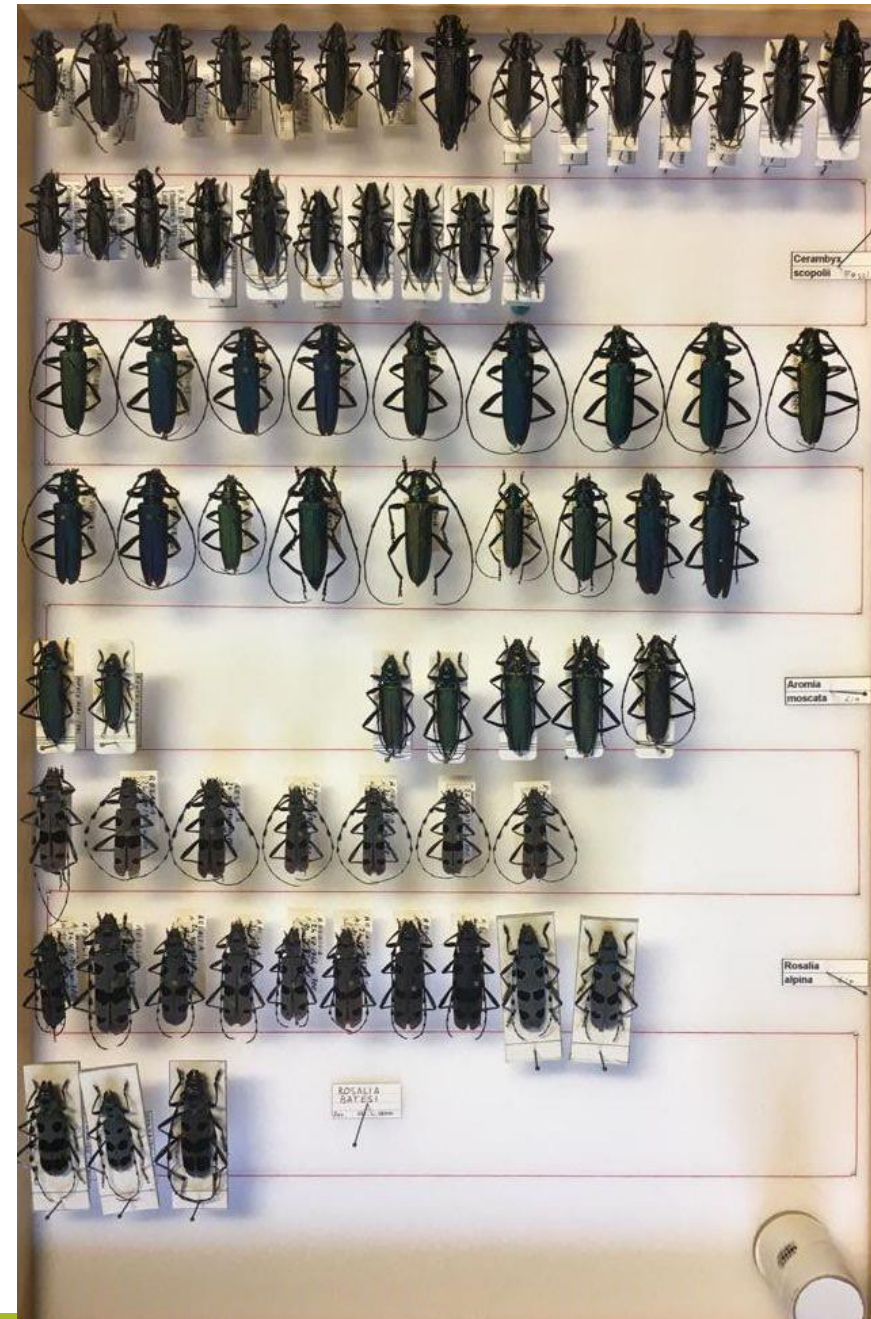
(E/SE/C01/A22/C26)



**Altre due cassette
di Coleotteri
della Collezione
Senni:**

**a sin. Buprestidi
(E/SE/C08/U2.1/A26)**

**a destra
Cerambycida
(E/SE/C16/F4.4/A13)**



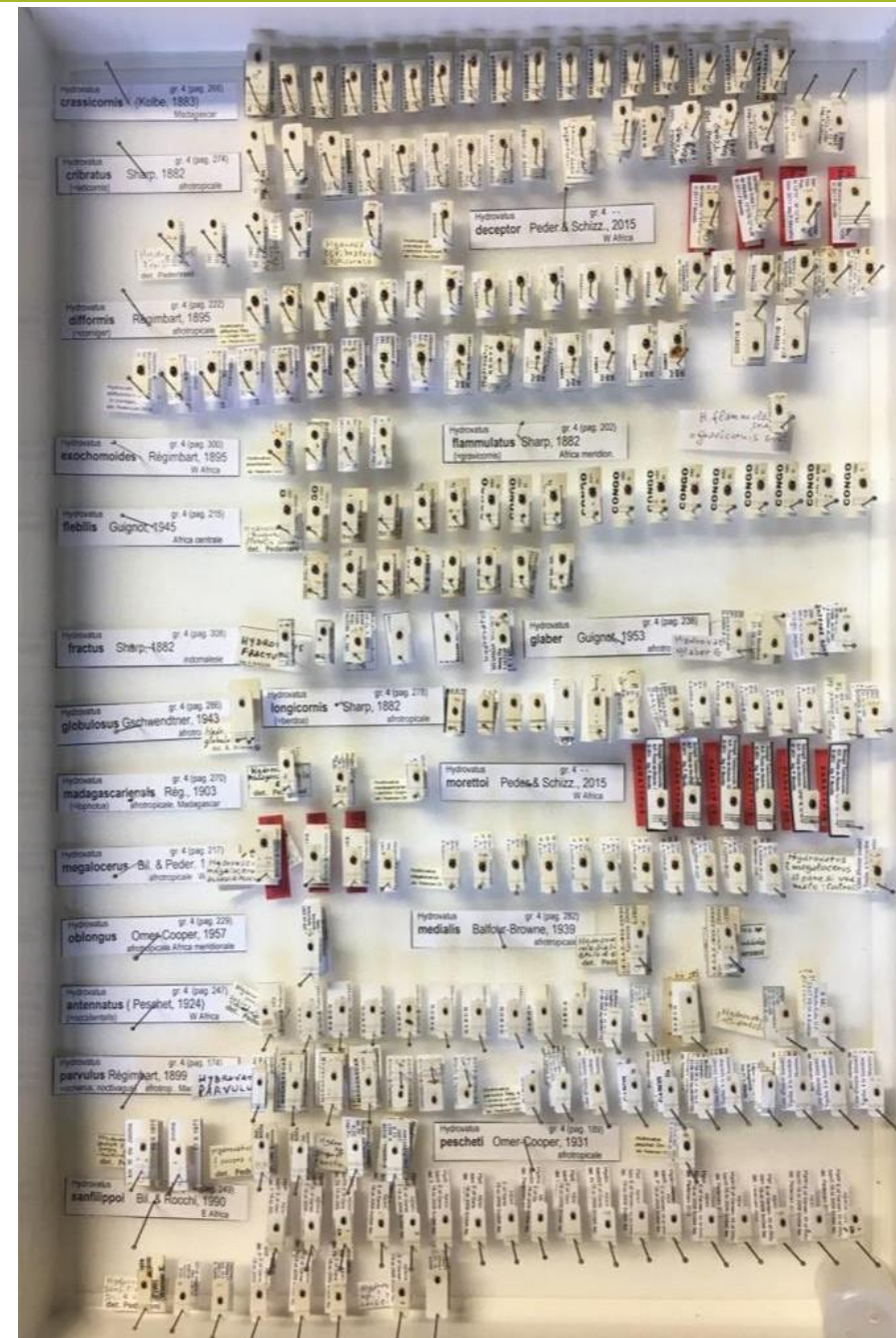
Collezione Pederzani

- Collezione entomologica specialistica di Coleotteri acquatici, con numerosi Tipi

Due cassette di
Ditiscidi
(a sin. *Cybister*,
a ds. *Hydaticus*)
della Collezione
Pederzani
(E/PD/C02/253,
E/PD/C02/216)



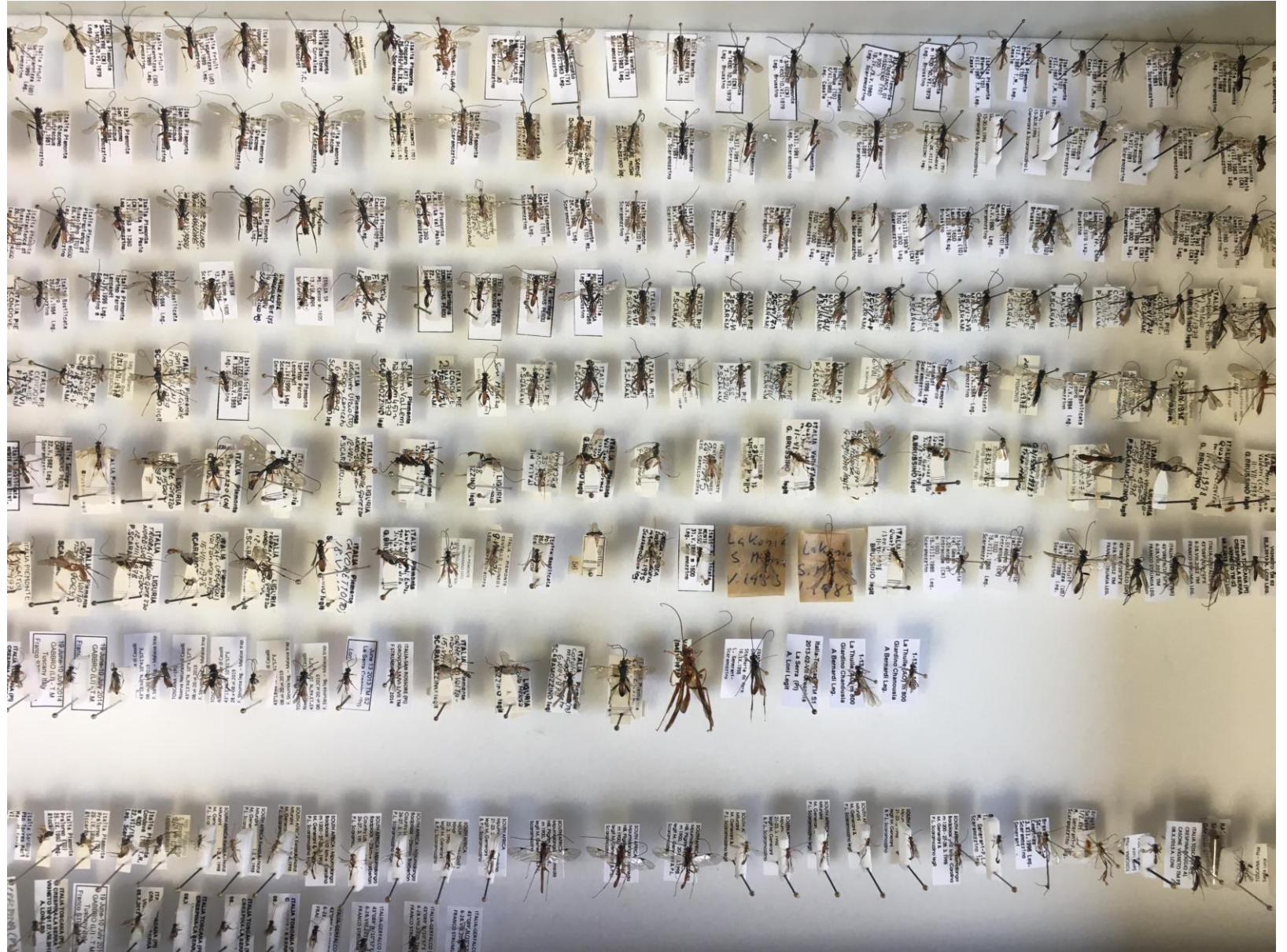
Una cassetta di
Ditiscidi
Hydroporinae
(*Hydrovatus* spp.)
con numerosi Tipi
della Collezione
Pederzani
(E/PD/C02/42)



Collezione Generani- Scaramozzino

Collezione entomologica
specialistica di **Imenotteri**
principalmente **Icneumonidi** e
Scolioidi

Una cassetta
di **Icneumonidi**
della Collezione Generani-
Scaramozzino
(E/GS/H03/P22)



Collezione Generani- Scaramozzino

Una cassetta
di Scolidi
della Collezione Generani-
Scaramozzino
(E/GS/H10/P20)



Collezione Generani- Scaramozzino

**Una cassetta
di Aculeati vv.
e rispettivi nidi
della Collezione Generani-
Scaramozzino
(E/GS/H8-H15/P02)**



Altre due cassette di nidi di Aculeati (Sfecidi, Vespidi, Megachilidi) della Collezione Generani-Scaramozzino

(E/GS/H8-H15/P10; E/GS/H8-H15/P12)

