



I pesci del fiume Reno dalle valli di Argenta al mare.

Elisabetta Pizzul, Mattia Lanzoni, Andrea Noferini, Stefano Martellos, Gabriele Piazza, Elena Pittao e Pier Luigi Nimis

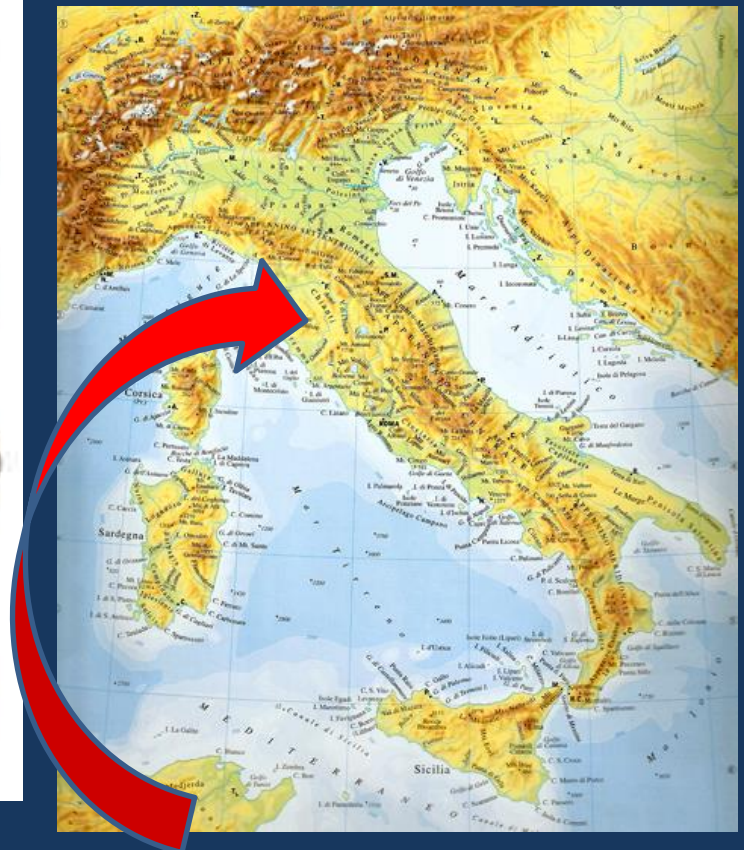
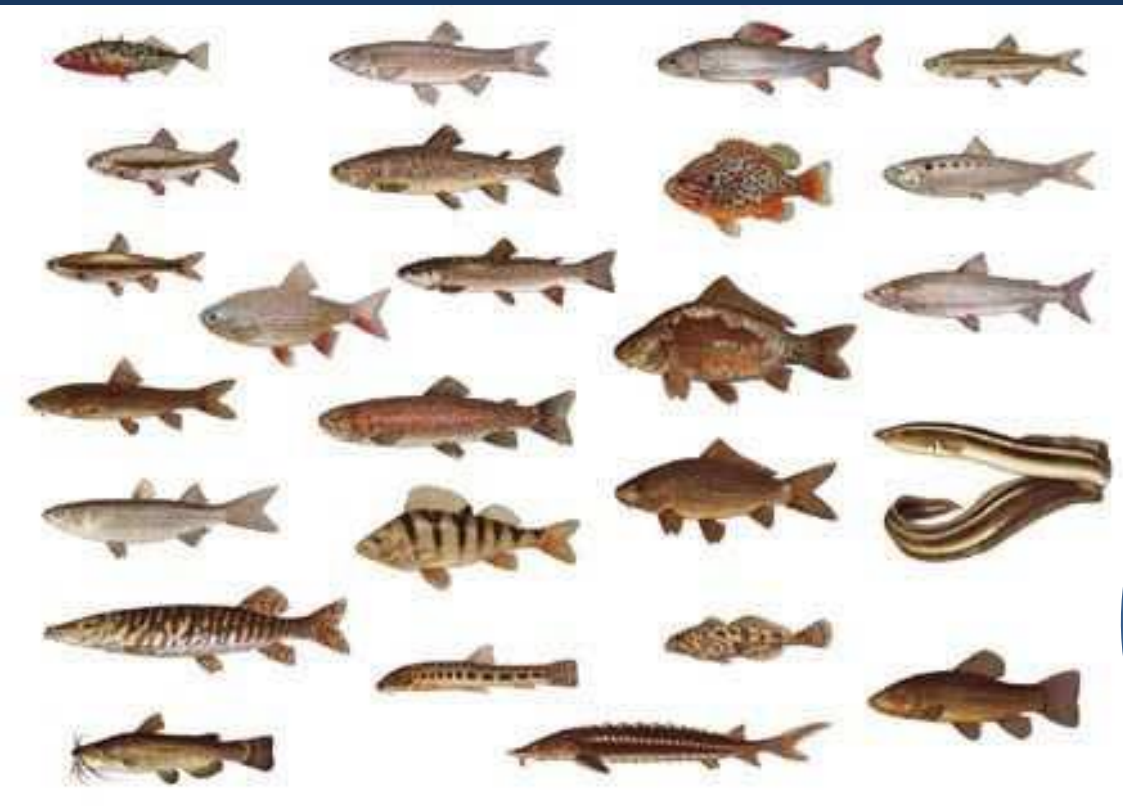
Mattia Lanzoni, Dipartimento di Scienze della Vita e Biotechnologie dell'Università di Ferrara.



14-3-15 Ferrara

BIODIVERSITA' ITTICA DELLE ACQUE INTERNE ITALIANE

**52 specie ittiche autoctone,
di cui 13 endemiche e 11 subendemiche**



38 specie alloctone



Appendice I
Categorie di rischio di estinzione e criteri IUCN per i Vertebrati italiani

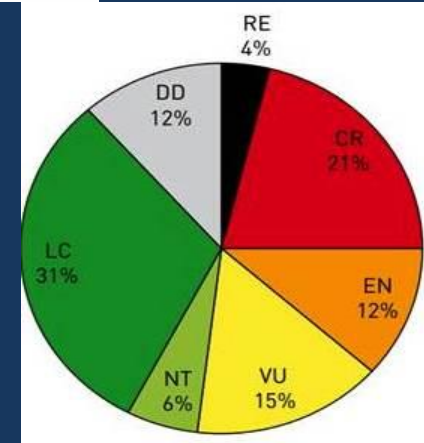
Ordine	Famiglia	Specie	Categoria pop. italiana	Criteri	Categoria globale	Endemica
Classe Agnatha						
Petromyzontiformes	Petromyzontidae	Lampetra fluviatilis	CR	D	LC	
		Lampetra planeri	VU	B2ablvj	LC	
		Lampetra zanandreae	VU	B2ablvj	LC	
		Petromyzon marinus	CR	D	LC	
Classe Osteichthyes						
Acipenseriformes	Acipenseridae	Acipenser sturio	RE		CR	
		Huso huso	RE		CR	
		Acipenser naccarii	CR	A2c, C2alvl, D	CR	SI
Anguilliformes	Anguillidae	Anguilla anguilla	CR	A2abde	CR	
Clupeiformes	Clupeidae	Alosa agone	LC		LC	
		Alosa fallax	VU	A4c	LC	
Cypriniformes	Balitoidae	Barbatula barbatula	VU	A3e	LC	
		Cobitis bilineata	LC		LC	
	Cobitidae	Cobitis zanandreae	CR	B1ablvj+2ablvj	VU	SI
		Sabanejewia lanata	NT		LC	SI
	Cyprinidae	Alburnus albidus	VU	A2ce	VU	SI
		Alburnus arboritella	NT		LC	
		Barbus caninus	EN	A2ace	EN	SI
		Barbus plebejus	VU	A2ce	LC	
		Barbus tyberinus	VU	A2ce	NT	SI
		Chondrostoma toxostoma	EN	A2ce	EN	
		Gobio brenacensis	EN	B2ablvj+lvj	EN	SI
		Phoxinus phoxinus	DD		LC	
		Phoxinus phoxinus	LC		LC	
		Protochondrostoma genei	EN	A2c	LC	SI
		Rutilus rutilus	LC		LC	
		Rutilus rutilus	EN	A2ce	LC	
		Rutilus rubius	NT		NT	SI
		Scardinius hesperidicus	LC		LC	
		Scardinius scardafium	CR	A4e	CR	SI
	Squalius laietanus	CR	A2ce	EN	SI	
	Squalius squalius	LC		LC		
	Tetodon lineatus	LC		LC		
	Tinca tinca	LC		LC		
Esociformes	Esocidae	Esoc cisalpinus	DD		-	SI
Salmoniformes	Salmonidae	Salmo carpio	EN	B1ablvj	CR	SI
		Salmo cetta	CR	A4e	NT	
		Salmo labrax	CR	A3c, B1ablvj+2ablvj	VU	SI

Nella revisione del gruppo pesci e ciclostomi sono state censite 52 specie autoctone delle acque interne, per le quali la classificazione nelle diverse categorie **IUCN 2013** ha evidenziato:

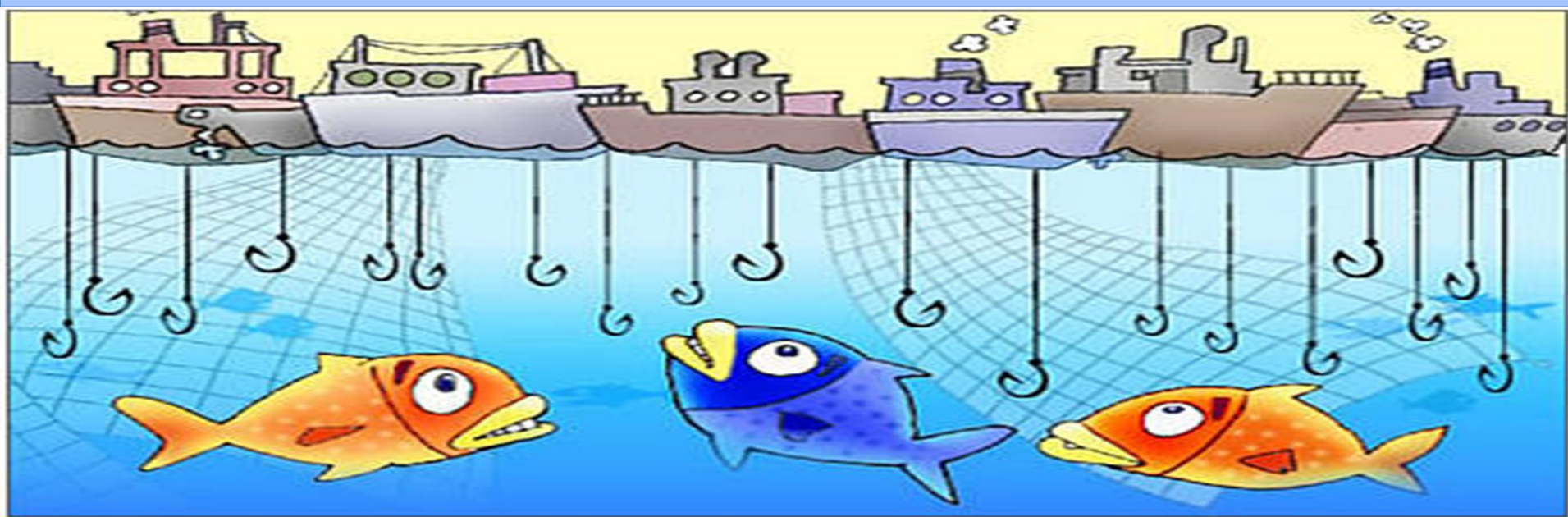
- 6 specie DD
- 16 LC
- 3 NT
- 8 VU
- 6 EN
- 11 CR
- 2 RE

Categoria Red List IUCN
Estinto nella regione (RE)
In Pericolo Critico (CR)
In Pericolo (EN)
Vulnerabile (VU)
Quasi minacciata (NT)
Minor Preoccupazione (LC)
Dati Insufficienti (DD)
Non Applicabile (NA)

Percentuali di categorie di minaccia dei vertebrati italiani per gruppo tassonomico: pesci d'acqua dolce



Negli ultimi decenni, tra i bioindicatori di nuova generazione, i pesci sono andati assumendo un crescente interesse per la valutazione della qualità ambientale in diversi ecosistemi acquatici continentali (fiumi, laghi, lagune costiere, estuari) (Karr and Chu, 1999; European Union, 2000; Kurtz *et al.*, 2001). WFD del 2000



The EU Water Framework Directive - integrated river basin management for Europe

Directive 2000/60/EC of the European Parliament and of the Council establishing a framework for the Community action in the field of water policy"



I pesci del fiume Reno: dalle Valli di Argenta al mare

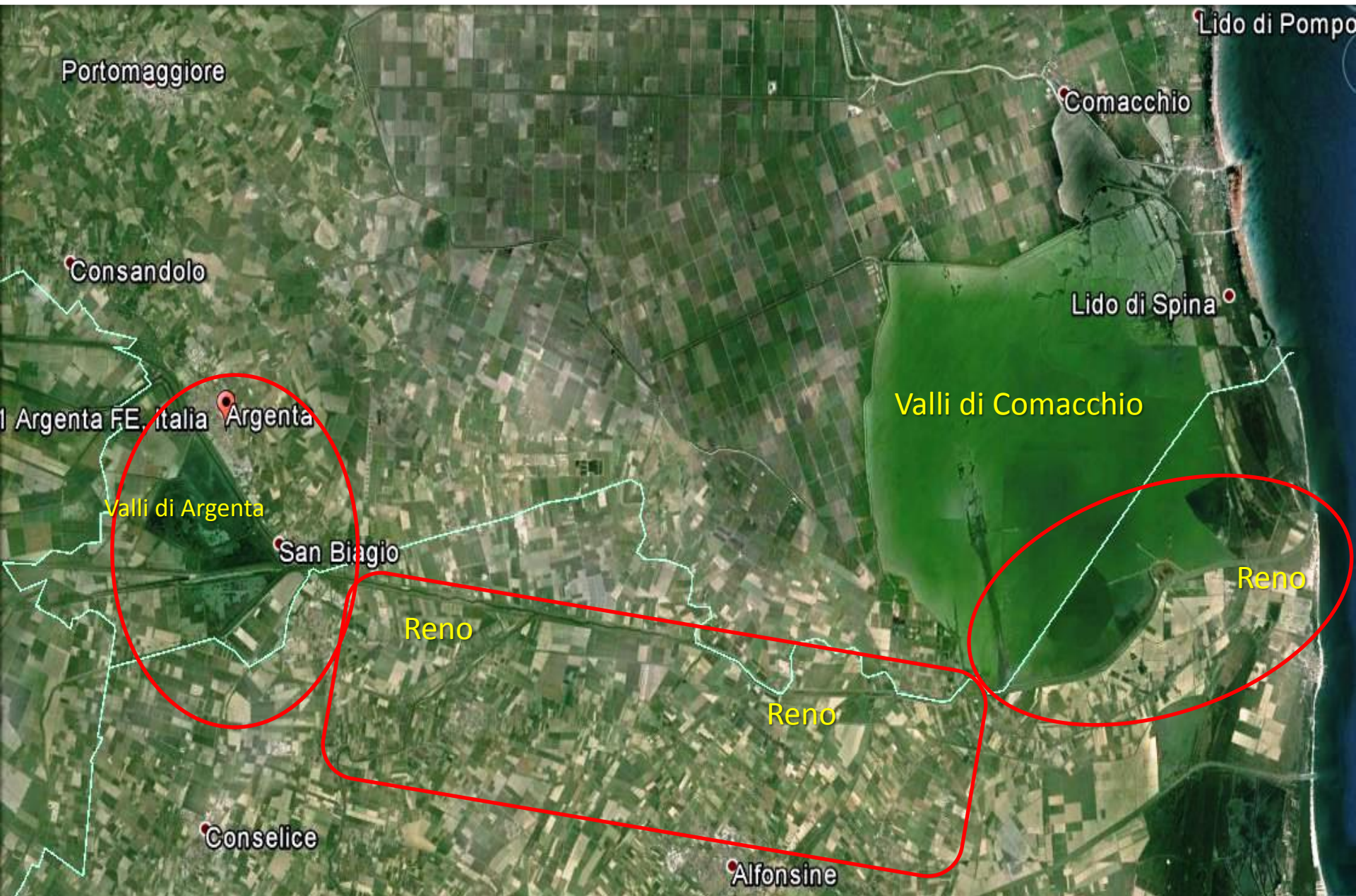
Elisabetta Pizzul, Mattia Lanzoni, Andrea Noferini, Stefano Martellos, Gabriele Piazza, Elena Pittao

Foto di AA.VV.

Questa guida interattiva include le specie ittiche presenti nel tratto planiziale del fiume Reno, a partire dall'area delle Valli di Argenta in provincia di Ferrara sino alla foce nel mare Adriatico in provincia di Ravenna. In questo tratto il fiume Reno attraversa importanti aree naturalistiche, come le valli di Argenta e le Valli di Comacchio, che sono comprese nel territorio dell'Ente di Gestione per i Parchi e la Biodiversità-Delta del Po.

I pesci del fiume Reno: dalle Valli di Argenta al mare

Elisabetta Pizzul, Mattia Lanzoni, Andrea Noferini, Stefano Martellos, Gabriele Piazza, Elena Pittao



44011 Argenta FE, Italia

Valli di Argenta

Reno

Reno

Valli di Comacchio

Reno

Reno

Reno

Image © 2014 TerraMetrics

Image © 2014 DigitalGlobe

Google earth

Valli di Comacchio

Reno

by-pass

Reno



TERRITORIO DI ELEVATO VALORE AMBIENTALE, CARATTERIZZATO DA NOTEVOLE BIODIVERSITA'

SPECIE ABBONDANZA

Lampreda di mare	scarsa
Storione	scarsa
Storione cobice	media
Storione beluga	scarsa
Anguilla	abbondante
Cheppia	abbondante
Pigo	abbondante
Triotto	abbondante
Cavedano	abbondante
Tinca	abbondante
Scardola	dominante
Alborella	abbondante
Savetta	abbondante
Lasca	media
Barbo	scarsa
Carassio	abbondante
Carpa	media
Cobite	media
Cobite mascherato	scarsa
Pesce gatto	media
Luccio	media
Persico trota	media
Persico sole	abbondante
Persico reale	media
Bavosa	scarsa
Muggine calamita	media
Passera	scarsa

I POPOLAMENTI ITTICI

Acque dolci di pianura e delta del Po

**ACQUE DOLCI : 27 specie,
11 famiglie**



ACQUE DI TRANSIZIONE 34 specie, 20 famiglie diverse

Residenti lagunari (RL)	<i>Atherina boyeri</i>
	<i>Salaria pavo</i>
	<i>Alphanius fasciatus</i>
	<i>Pomatoschistus canestrinii</i>
	<i>Knipowitschia panizzae</i>
	<i>Pomatoschistus marmoratus</i>
	<i>Gobius niger jozo</i>
	<i>Zosterisessor ophiocephalus</i>
	<i>Gobius paganellus</i>
	<i>Syngnathus abaster</i>
Migratori marini (MM) (inclusi MG, MS, MC)	<i>Anguilla anguilla</i>
Mg: migr. giovanili Ms: migr. stagionali Mc: migr. catadromi	<i>Belone Belone</i>
	<i>Sprattus sprattus</i>
	<i>Engraulis encrasicolus</i>
	<i>Pomatoschistus minutus</i>
	<i>Dicentrarchus labrax</i>
	<i>Mugil cephalus</i>
	<i>Liza ramada</i>
	<i>Liza aurata</i>
	<i>Liza saliens</i>
	<i>Chelon labrosus</i>
	<i>Sparus auratus</i>
	<i>Plantichthys flesus</i>
	<i>Umbrina cirrosa</i>
	<i>Solea vulgaris</i>
	<i>Syngnathus acus</i>
	<i>Trigla lucerna</i>
Migratori anadromi (MA)	nessuna presenza
Marini occasionali (MO)	<i>Scomber scombrus</i>
	<i>Scophthalmus rhombus</i>
Specie dulciaquicole (SD)	<i>Abramis brama</i> **
	<i>Carassius carassius</i> **
	<i>Cyprinus carpio</i> **
	<i>Pseudorasbora parva</i> **
	<i>Stizostedion lucioperca</i> **





I pesci del fiume Reno: dalle Valli di Argenta al mare

Elisabetta Pizzul, Mattia Lanzoni, Andrea Noferini, Stefano MartellosGabriele Piazza, Elena Pittao

Le schede delle specie sono tratte dalla guida interattiva per l'identificazione dei pesci ossei del bacino del fiume Reno e del fiume Lamone, basata su una lista fornita dal Dr. Gabriele Giani, prodotta dal programma FRIDA di S. Martellos utilizzando la banca dati sui pesci ossei delle acque interne italiane della Dott.ssa E. Pizzul (Dipartimento di Scienze della Vita, Università di Trieste).



I pesci del fiume Reno: dalle Valli di Argenta al mare

Elisabetta Pizzul, Mattia Lanzoni, Andrea Noferini, Stefano Martellos, Gabriele Piazza, Elena Pittao

L'aggiornamento delle schede delle specie ittiche è a cura di Andrea Noferini (Ente di Gestione per i Parchi e la Biodiversità- Delta del Po), di Mattia Lanzoni (Università di Ferrara, Dipartimento di Scienze della Vita e Biotecnologie) e della Provincia di Ravenna.

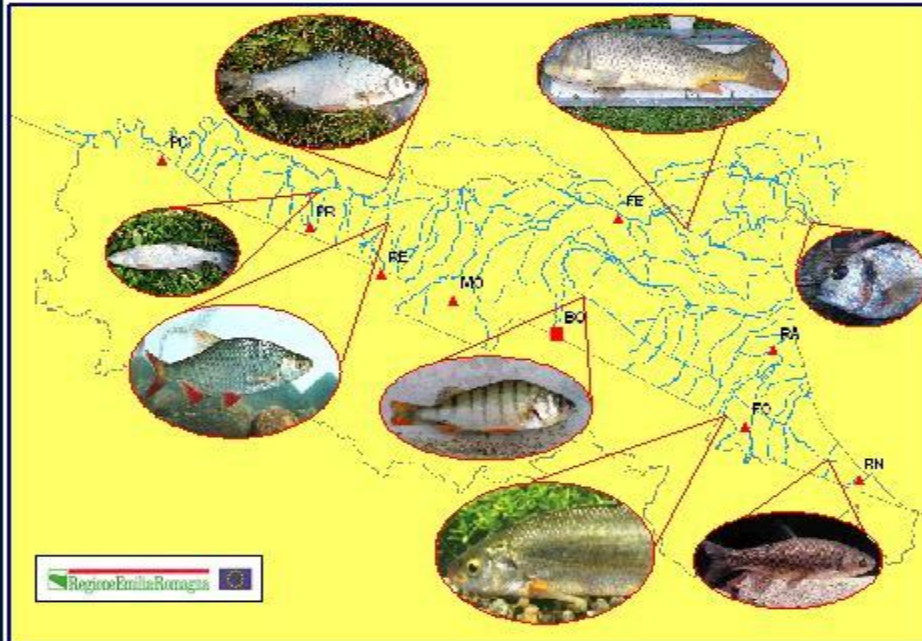
La guida è stata creata nell'ambito del progetto SiiT (Strumenti interattivi per l'identificazione della biodiversità: un progetto educativo in un'area transfrontaliera), finanziato nell'ambito del Programma per la Cooperazione Transfrontaliera Italia-Slovenia 2007-2013, dal Fondo Europeo di Sviluppo Regionale e dai fondi nazionali.

Aggiornamento delle schede e raccolta dati



Assessorato Attività Produttive
Sviluppo Economico e Piano Telematico

CARTA ITTICA DELL'EMILIA ROMAGNA ZONA 'B e A'



Istituto Delta Ecologia Applicata S.r.l.

Anagrafe Nazionale Ricerche 53172DPY

SEDE
Via Pucini, 29
44100 Ferrara
Tel.: +39 0532/977085
Fax: +39 0532/977801

LABORATORIO CRIM
Via dell'Agricoltura, 17
44020 Goro (FE)
Tel: +39 0533/995427

www.istitutodelta.it e-mail: istitutodelta@istitutodelta.it

RELAZIONE FINALE Carta Ittica della regione Emilia-Romagna nelle zone ittiche classificate "A"

Ferrara, 30.06/2005



Committente
Università di Ferrara, Dip. di Biologia

Responsabile
Dott. Graziano Caramori

Tecnici
Dott. Edoardo Turolla

**Prima segnalazione di aspigo, *Aspius aspius*
(Linnaeus, 1758) e blicca, - *Abramis bjoerkna*
(Linnaeus, 1758), Osteichthyes, Cypriniformes,
nelle acque interne della provincia di Ferrara₁**

Giuseppe Castaldelli₁, Elena Rizzati₁,
Raffaele Barbirati₂, Remigio Rossi₁

₁ Dipartimento di Biologia, Università degli Studi di Ferrara, Via L. Borsari, 46 – 44100
Ferrara (Italy) e-mail: ctg@unife.it

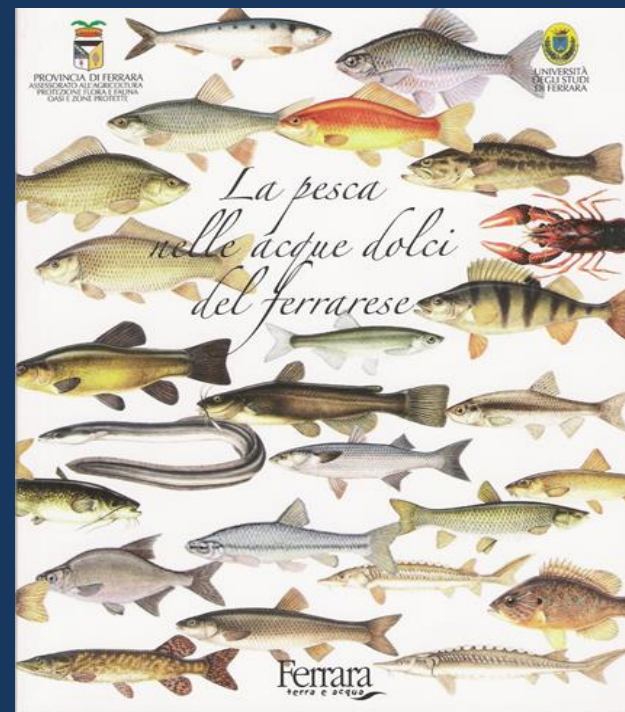
₂ Provincia di Ferrara, Servizio Protezione Flora e Fauna, Via Bologna, 534 – 44100 Ferrara (Italy)



**Prima segnalazione e distribuzione di
rodeo amaro, *Rhodeus sericeus* (Pallas, 1776),
Osteichthyes Cypriniformes, nelle acque
interne della provincia di Ferrara**

Giuseppe Castaldelli, Mattia Lanzoni, Elena Rizzati &
Remigio Rossi

Dipartimento di Biologia, Università degli Studi di Ferrara, Via L. Borsari, 46 – 44100 Ferrara (Italy)
e-mail: ctg@unife.it



Popolamenti ittici del delta del Po

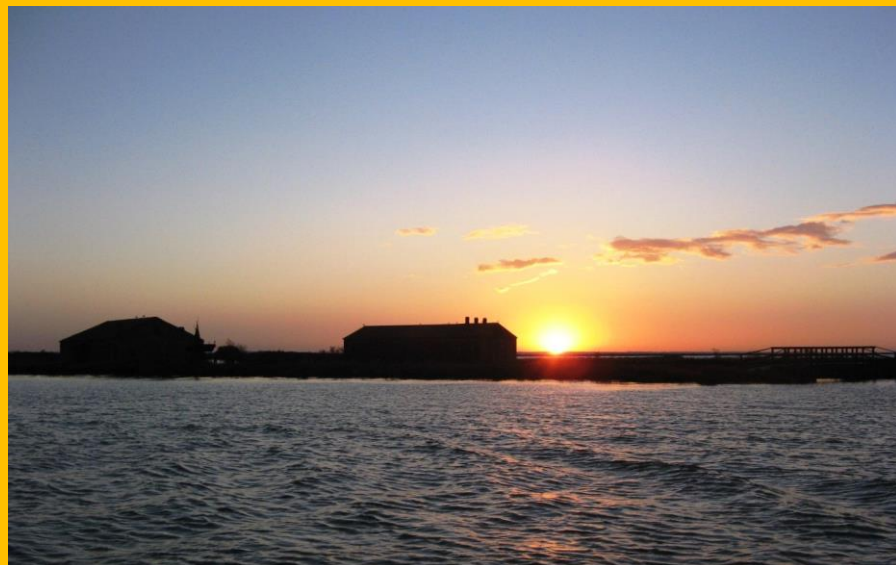
Mattia Lanzoni, Giuseppe Castaldelli, Graziano Caramori, Edoardo Turolla, Elisa Anna Fano, Remigio Rossi. *Biologia Ambientale*, **24** (1): 157-166, 2010.

Coordinating Beneficiary: Regionale Delta del Po Emilia-Romagna
Associated Beneficiary: Ente Parco Delta del Po Veneto
Consorzio di Bonifica Delta del Po
Veneto Agricoltura
WWF ITALIA

LIFE09NATIT000110

Conservation of habitats and species in the Natura 2000 sites in the Po Delta
Acronimo: Natura 2000 in the Po Delta

ACTION E2 Valli di Comacchio: monitoraggio Ittiofauna



Monitoraggio della fauna ittica delle valli di Comacchio con particolare attenzione alle specie d'interesse conservazionistico

Responsabile Giuseppe Castaldelli

Autori Mattia Lanzoni, Matteo Merighi, Giuseppe Castaldelli



Dipartimento di Scienze della Vita e Biotecnologie, Università degli Studi di Ferrara



Monitoraggio della fauna ittica delle Valli di Comacchio con particolare riferimento allo stock di anguilla, alla rimonta del novellame ed alle specie d'interesse commerciale (autunno 2013)

Mattia Lanzoni, Matteo Merighi, Giuseppe Castaldelli

29-04-2014



I pesci del fiume Reno: dalle Valli di Argenta al mare

Elisabetta Pizzul, Mattia Lanzoni, Andrea Noferini, Stefano Martellos, Gabriele Piazza, Elena Pittao

www.dryades.eu

[Dryades \(www.dryades.eu\)](http://www.dryades.eu)

è la branca italiana di SiiT. Il sito web di Dryades permette di accedere liberamente a centinaia di guide interattive per l'identificazione di piante, funghi ed animali, a gallerie di foto e disegni, a motori di ricerca per nome scientifico e comune, a banche dati sulla biodiversità dell'Italia.

grazie per l'attenzione.....



Biodiversità per tutti: i progetti di citizen science per la conoscenza e la conservazione della natura

Biodiversità
per Tutti